

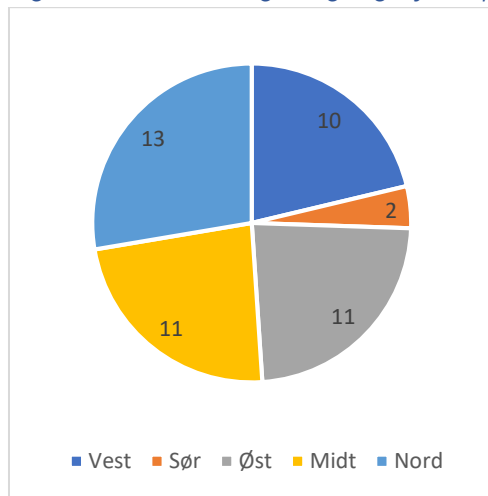
Vedlegg 2 – Samlet statistikk

En seleksjon av statistikk fra datasett etter innsamling gjennom survey. Utvalg på 97 barnehager, der 47 avga svar.

VEDLEGG 2 – SAMLET STATISTIKK	1
DEL 1 – BARNEHAGENS TILHØRIGHET	2
Figur 1.1 – Barnehagens geografiske plassering	2
Figur 1.2 – Er barnehagen nærest by eller bygd	2
Figur 1.3 – Hvem eier barnehagen	2
Figur 1.4 – Har hele eller deler av barnehagen naturfokus	2
Figur 1.5 – Hvilket fokus spesifikt har barnehagen (kan velge flere)	3
Figur 1.6 – Hvor langt unna er barnehagen fra naturen	3
DEL 2 – BARNEHAGENS BELIGGENHET OG BARNEHAGENS UTSTYR	4
Figur 2.1 – Hvor viktig er beliggenheten i henhold til barnehagens fokus	4
Figur 2.2 – Har barnehagen alt nødvendig utstyr (for å følge opp fokus)	4
Figur 2.3 – Hvor store er manglene i barnehagen (for å følge opp fokus)	4
Figur 2.4 – I hvilken grad påvirker økonomi valg av kvalitet på innkjøp	4
Figurer 2.5 – Hvor lett eller vanskelig er følgende i henhold til utstyr	5
Figur 2.5.1 – Oppdatering av utstyr	5
Figur 2.5.2 – Innkjøp av relevant natur- og friluftsutstyr	5
Figur 2.5.3 – Å følge opp barnehagens fokus med tilgjengelig utstyr	5
Figur 2.5.4 – Å motta ekstra tilskudd fra kommunen knyttet til barnehagens fokus	5
Figur 2.5.5 – Å få barnehagens stemme hørt i kommunen under årlig budsjettvedtak	6
DEL 3 – LOGISTIKK	7
Figur 3.1 – Har barnehagen digital oversikt over utstyr	7
Figur 3.2 – Har barnehagen fast person med ansvar for utstyr	7
Figur 3.3 – Hvor ofte undersøkes behovet for oppdatering	7
DEL 4 – LEDELSE OG ORDNINGER	8
Figurer 4.1 – Priser og incentivordninger	8
Figur 4.1.1 – Er barnehagen politisk styrt	8
Figur 4.1.2 – Deltar barnehagen i ordninger/nettverk som gir incentiv til bærekraftig utvikling og miljøfokus? ..	8
Figur 4.1.3 – Deler kommunen ut priser til barnehage(r) med bærekraftig drift, miljøbevissthet eller liknende? ..	8
Figur 4.1.4 – Har deres barnehage vært nominert til/ vunnet priser for bærekraftig drift, miljøbevissthet eller liknende? ..	8
Figur 4.2 – Påvirkning av kommunen	9
DEL 5 – AVHENGIGE VARIABLER	10
Figur 5.1 – Påvirkning av kommunen ut fra geografisk tilhørighet	10
Figur 5.2 – Påvirkning av kommunen ut fra dikotome variabler (by/bygd, hele/deler, natur-/friluft- /gårdsbarnehage)	11
Figur 5.3 – Hvor enkelt er innkjøp av utstyr barnehagen anser nødvendig for fokus ut fra barnehagens beliggenhet (by/bygd)	12
Figur 5.4 – Hvor vanskelig er det å motta ekstra støtte til fokus fra kommunen (prosentandel «vet ikke» mot «avgitt svar» i fig. 4.2)	12

Del 1 – Barnehagens tilhørighet

Figur 1.1 – Barnehagens geografiske plassering



Nord: Nordland, Troms & Finnmark

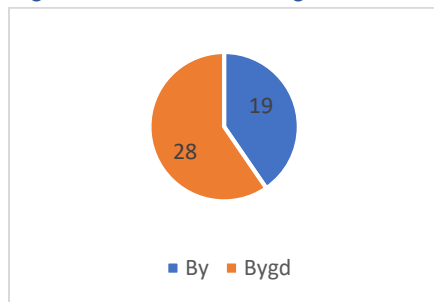
Midt: Trøndelag, Oppland & Hedmark

Øst: Akershus, Buskerud, Oslo, Østfold, Vestfold & Telemark

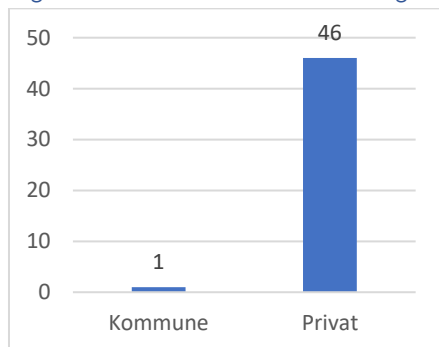
Vest: Rogaland, Hordaland, Sogn og Fjordane & Møre og Romsdal

Sør: Aust-Agder & Vest-Agder

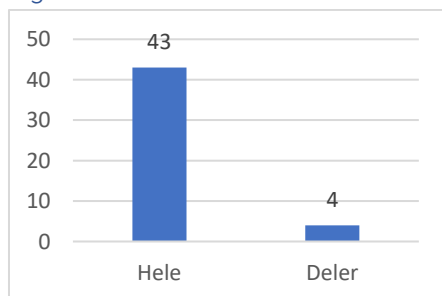
Figur 1.2 – Er barnehagen nærest by eller bygd



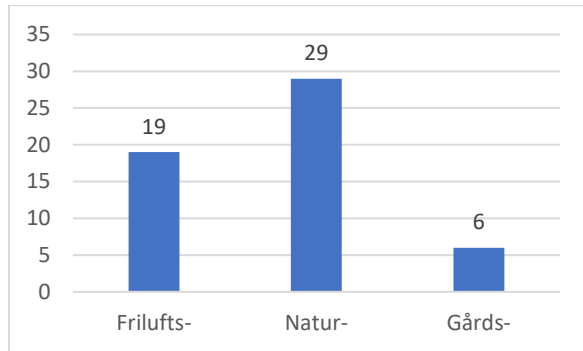
Figur 1.3 – Hvem eier barnehagen



Figur 1.4 – Har hele eller deler av barnehagen naturfokus



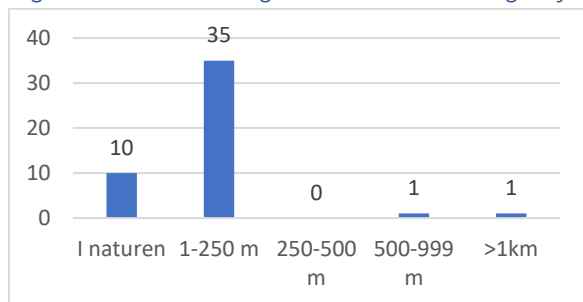
Figur 1.5 – Hvilket fokus spesifikt har barnehagen (kan velge flere)



Kommentar fig. 1.5:

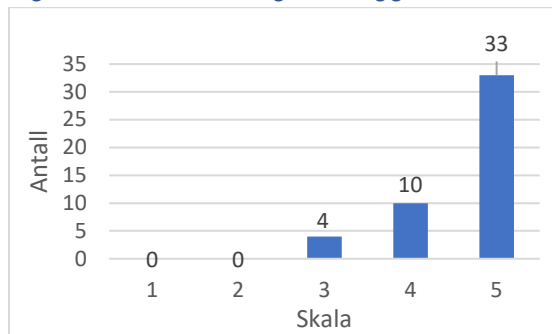
Barnehagene fikk spørsmål «hvilket begrep brukes i barnehagens tittel»

Figur 1.6 – Hvor langt unna er barnehagen fra naturen



Del 2 – barnehagens beliggenhet og barnehagens utstyr

Figur 2.1 – Hvor viktig er beliggenheten i henhold til barnehagens fokus

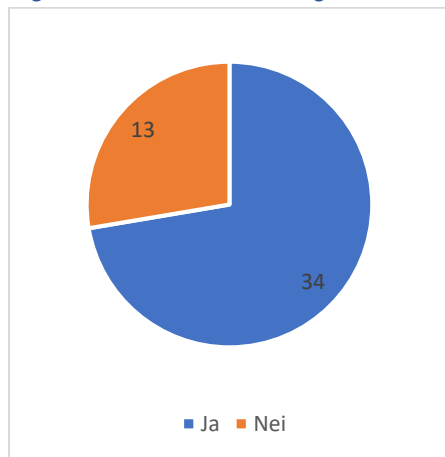


Kommentar fig. 2.1:

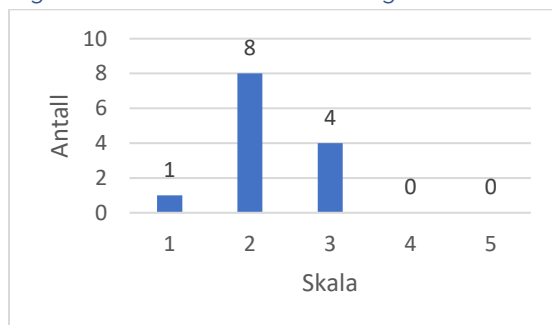
1= Svært lite viktig

5= Svært viktig

Figur 2.2 – Har barnehagen alt nødvendig utstyr (for å følge opp fokus)



Figur 2.3 – Hvor store er manglene i barnehagen (for å følge opp fokus)



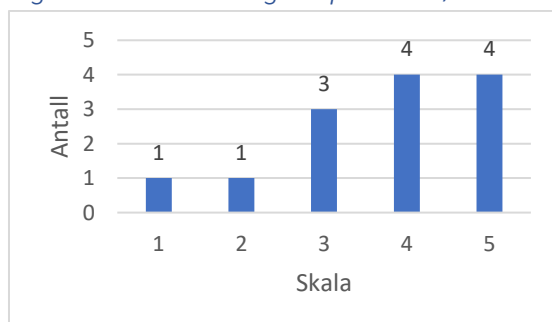
Kommentar fig. 2.3:

1= Veldig små

5= Veldig store

Fig. 2.3 og 2.4 er kun besvart av barnehager som svarte nei på fig. 2.2.

Figur 2.4 – I hvilken grad påvirker økonomi valg av kvalitet på innkjøp



Kommentar fig. 2.4:

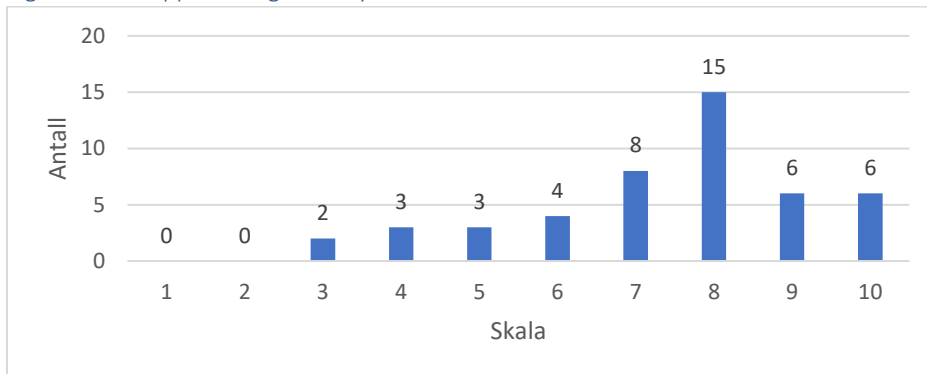
1= Veldig liten grad

5= Veldig stor grad

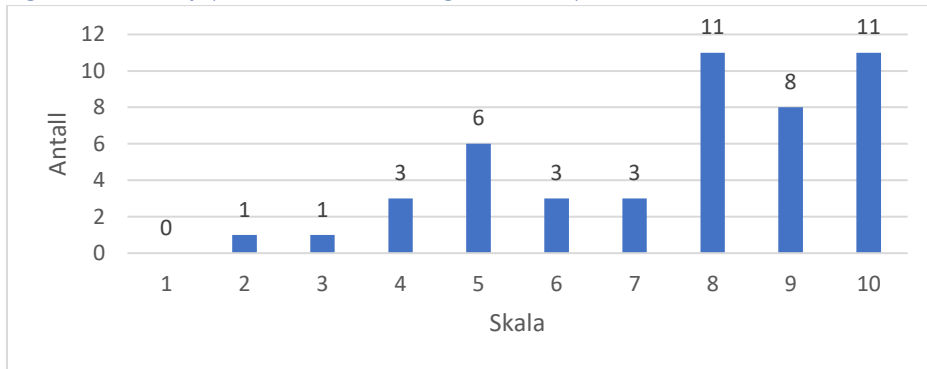
Fig. 2.3 og 2.4 er kun besvart av barnehager som svarte nei på fig. 2.2.

Figurer 2.5 – Hvor lett eller vanskelig er følgende i henhold til utstyr (skala 1-10 / 1=Svært vanskelig / 10=Svært lett)

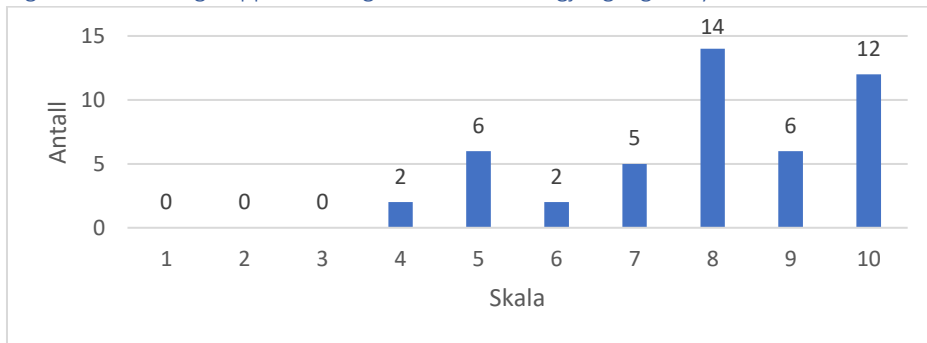
Figur 2.5.1 – Oppdatering av utstyr



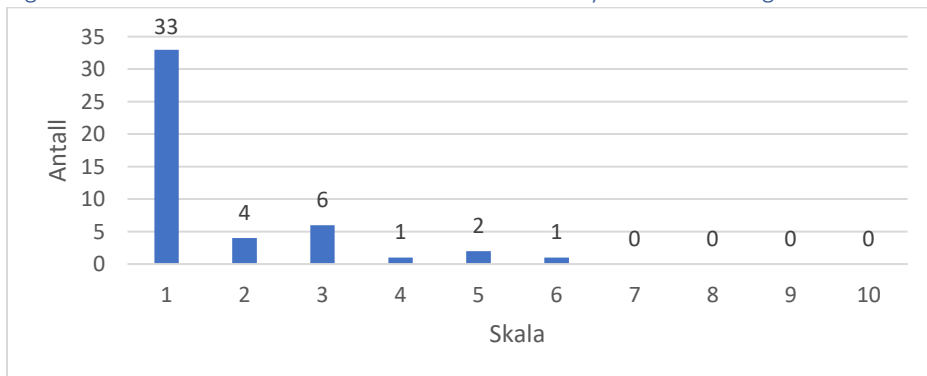
Figur 2.5.2 – Innkjøp av relevant natur- og friluftsutstyr



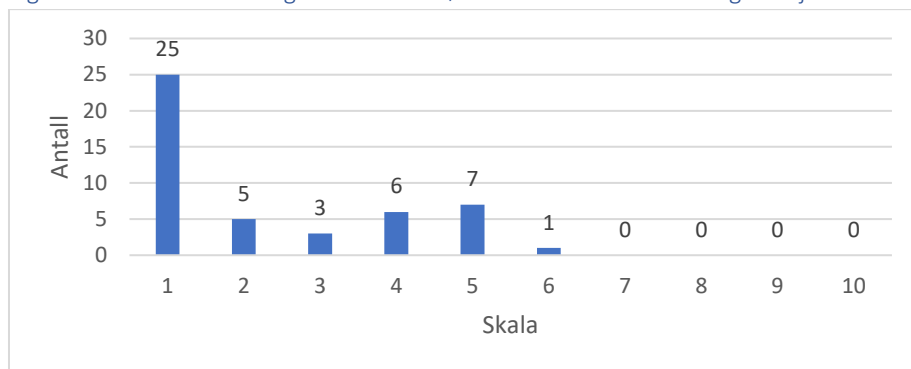
Figur 2.5.3 – Å følge opp barnehagens fokus med tilgjengelig utstyr



Figur 2.5.4 – Å motta ekstra tilskudd fra kommunen knyttet til barnehagens fokus

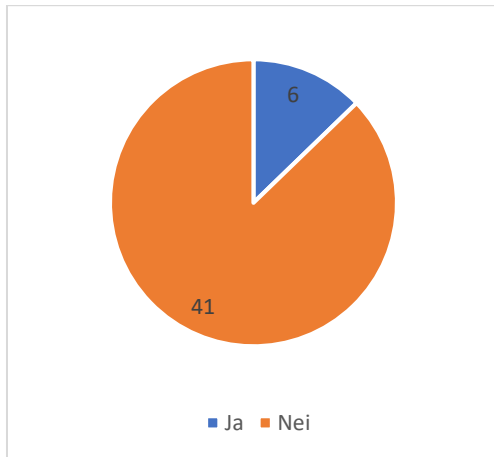


Figur 2.5.5 – Å få barnehagens stemme hørt i kommunen under årlig budsjettvedtak

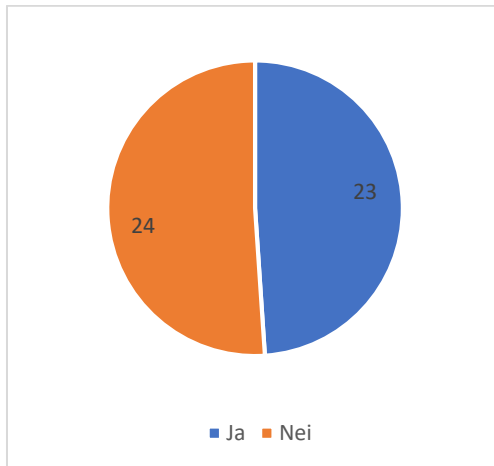


Del 3 – Logistikk

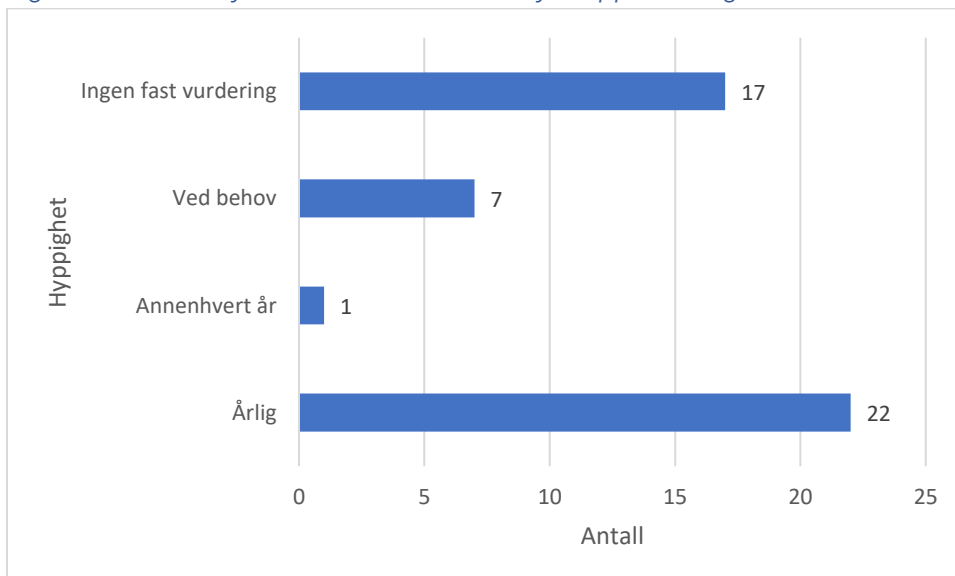
Figur 3.1 – Har barnehagen digital oversikt over utstyr



Figur 3.2 – Har barnehagen fast person med ansvar for utstyr



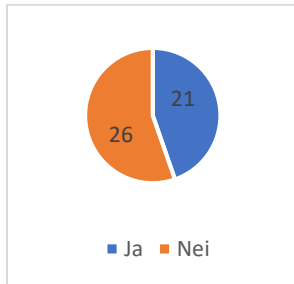
Figur 3.3 – Hvor ofte undersøkes behovet for oppdatering



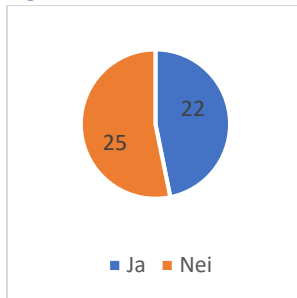
Del 4 – Ledelse og ordninger

Figurer 4.1 – Priser og incentivordninger

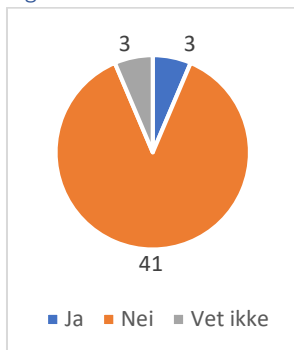
Figur 4.1.1 – Er barnehagen politisk styrt



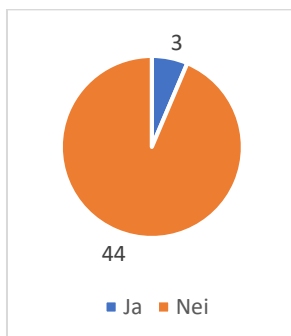
Figur 4.1.2 – Deltar barnehagen i ordninger/nettverk som gir incentiv til bærekraftig utvikling og miljøfokus?



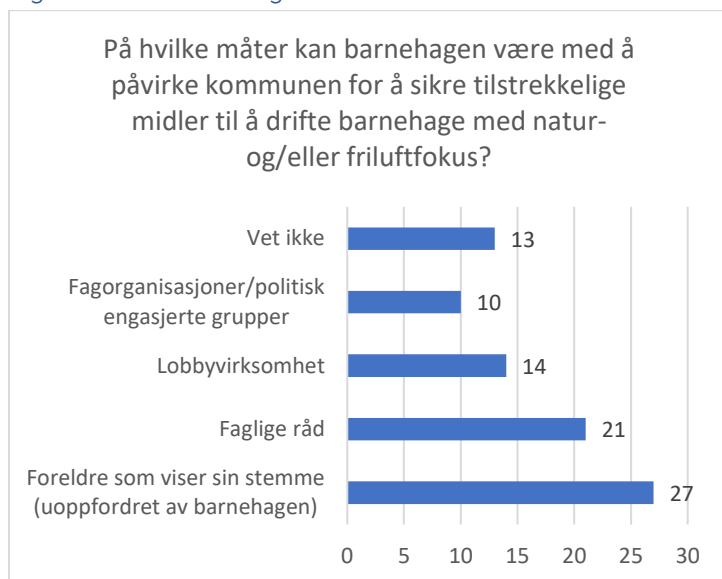
Figur 4.1.3 – Deler kommunen ut priser til barnehage(r) med bærekraftig drift, miljøbevissthet eller liknende?



Figur 4.1.4 – Har deres barnehage vært nominert til/ vunnet priser for bærekraftig drift, miljøbevissthet eller liknende?



Figur 4.2 – Påvirkning av kommunen



Kommentar fig. 4.2:

Det er mulig å avgi flere svar

Del 5 – Avhengige variabler

Figur 5.1 – Påvirkning av kommunen ut fra geografisk tilhørighet

Hvordan kan barnehagen påvirke kommunen, svar ut fra geografi						
Alternativ	Totalt	Nord	Midt	Øst	Vest	Sør
Foreldre som viser sin stemme (uoppfordret av barnehagen)	27	6	6	7	6	2
Faglige råd	21	7	4	4	4	2
Lobbyvirksomhet	14	4	2	4	4	0
Fagorganisasjoner/politisk engasjerte grupper	10	4	1	3	2	0
Vet ikke	13	4	4	2	3	0
Prosentvis mener påvirkning						
Foreldre som viser sin stemme (uoppfordret av barnehagen)		46 %	55 %	64 %	60 %	100 %
Faglige råd		54 %	36 %	36 %	40 %	100 %
Lobbyvirksomhet		31 %	18 %	36 %	40 %	0 %
Fagorganisasjoner/politisk engasjerte grupper		31 %	9 %	27 %	20 %	0 %
Vet ikke		31 %	36 %	18 %	30 %	0 %

Kommentar fig. 5.1:

Den øverste tabellen viser hvor mange barnehager som har svart totalt på alternativet og videre hvor mange som har svart alternativet ut fra region.

Den nedre tabellen henter ut informasjon fra den øverste og ser på hvor stor andel av barnehagene i regionen som har avgitt svar (f. eks. har 7 barnehager i nord svart «faglige råd», det er 13 barnehager i nord totalt; $\frac{7}{13} \cdot 100 = 54\%$)

Fargekodene er knyttet til tallets verdi i den spesifikke **raden** og representerer spredningen på tvers av tilhørighet. Sør utelatt grunnet få datapunkter.

Figur 5.2 – Påvirkning av kommunen ut fra dikotome variabler (by/bygd, hele/deler, natur-/friluft-/gårdsbarnehage)

Hvordan kan barnehagen påvirke kommunen, svar ut fra by/bygd Hele/deler Natur/Friluft/Gård								
Alternativ	Totalt	By	Bygd	Hele	Deler	Natur	Friluft	Gård
Foreldre som viser sin stemme (uoppfordret av barnehagen)	21	8	19	24	3	19	8	3
Faglige råd	17	9	12	19	2	13	8	3
Lobbyvirksomhet	12	4	10	13	1	10	4	3
Fagorganisasjoner/politisk engasjerte grupper	9	7	3	9	1	7	3	3
Vet ikke	12	8	5	12	1	7	7	2
Prosentvis mener påvirkning								
Foreldre som viser sin stemme (uoppfordret av barnehagen)		42 %	68 %	56 %	75 %	66 %	42 %	50 %
Faglige råd		47 %	43 %	44 %	50 %	45 %	42 %	50 %
Lobbyvirksomhet		21 %	36 %	30 %	25 %	34 %	21 %	50 %
Fagorganisasjoner/politisk engasjerte grupper		37 %	11 %	21 %	25 %	24 %	16 %	50 %
Vet ikke		42 %	18 %	28 %	25 %	24 %	37 %	33 %

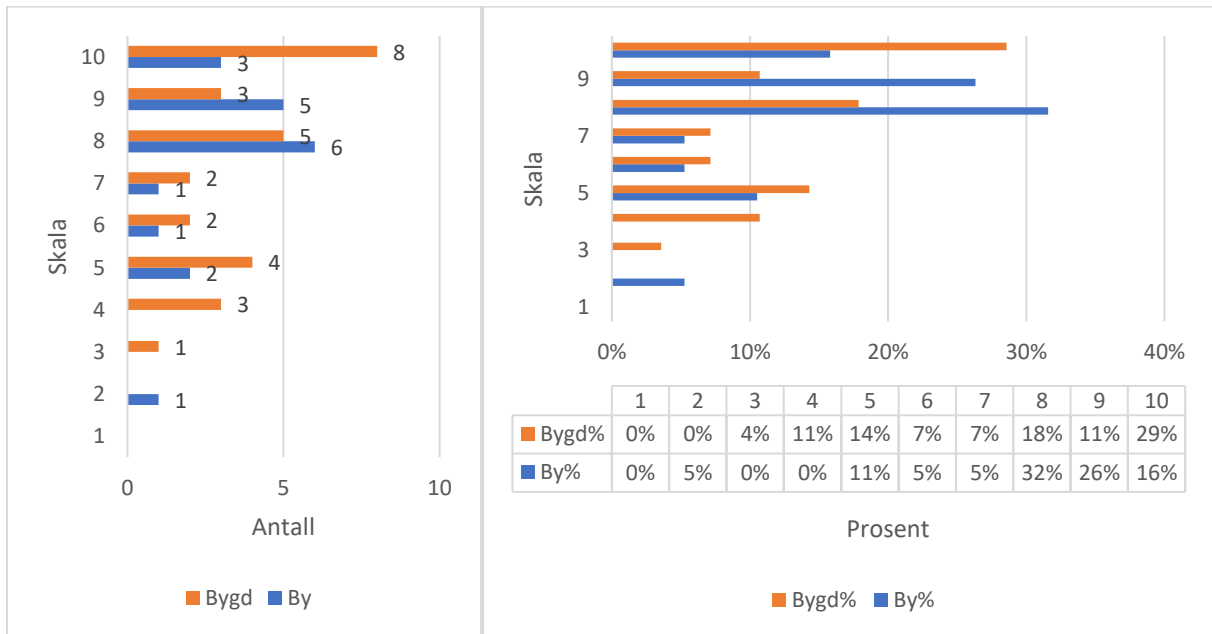
Kommentar fig. 5.2:

Den øverste tabellen viser hvor mange barnehager som har svart totalt på alternativet og videre hvor mange som har svart alternativet ut fra de beskrevne variablene.

Den nedre tabellen henter ut informasjon fra den øverste og ser på hvor stor andel av barnehagene i denne variabelen som har avgitt svar.

Fargekodene er knyttet til tallets verdi i den spesifikke **raden og variabelen** og representerer spredningen på tvers av tilhørighet. «Deler av barnehagen» og «Gård» utelatt grunnet få datapunkter.

Figur 5.3 – Hvor enkelt er innkjøp av utstyr barnehagen anser nødvendig for fokus ut fra barnehagens beliggenhet (by/bygd)
(skala 1-10 / 1=Svært vanskelig / 10=Svært lett)



Figur 5.4 – Hvor vanskelig er det å motta ekstra støtte til fokus fra kommunen (prosentandel «vet ikke» mot «avgitt svar» i fig. 4.2)

